

Фотоотчёт выставки детских рисунков «Зимушка-Зима» кружка «Волшебная кисточка» для детей 4–6 лет по нетрадиционной технике рисования

МБДОУ д/с-к/в №11

Педагог Д/О Яковенко Л. А.

Цель кружка: развивать у детей фантазию, творческие способности, используя нетрадиционные техники рисования. Юные художники разновозрастной группы свои радостные эмоции от новогодних праздников передали в своих рисунках. Все работы выполнены в нетрадиционной технике: пушистый снег на домах и деревьях – это клей ПВА и соль; В работе были использованы трафареты для рисования Снегурочки и ёлок, а также отпечатки из засушенных листьев. Все участники выставки смогли проявить свою фантазию и творческий потенциал.

Зима замечательное время года! Люди ласково называют зиму за ее красоту "Зимушка - Зима". Каждый год она приходит к нам в гости и рисует свои картины. Картины у нее особенные, написанные холодом, снегом, льдом. А в этом году зима запоздала, снега дети так и не увидели до самого Нового года. Мы рассмотрели картины русских художников о зиме и я предложила детям нарисовать Зимушку-Зиму, а вдруг придет и порадует нас своей красотой. Дети показали красоту зимы в своих рисунках. На каждом рисунке она показана по-разному, в разное время суток.

Готовую картину можно оформить в рамочку, украсить интерьер, использовать в качестве подарка близким и друзьям. Создание красивого зимнего пейзажа - главная тема всех публикаций в данном тематическом разделе. Будь то первый снег, птицы на ветвях рябины, морозные узоры, заснеженные домики, укрытый белым покрывалом лес, или всевозможные новогодние сюжеты.



Зимний день бывает разным: пасмурным и солнечным.

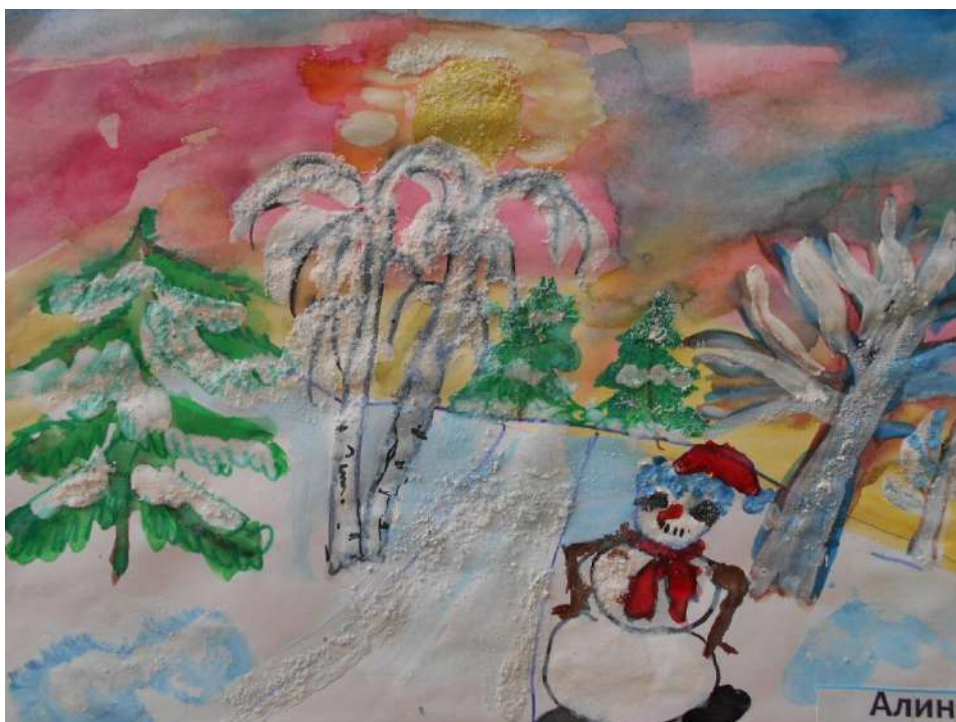


Рисунок "Белая береза" выполнен сочетанием гуаши и акварели. На фоне розового неба березка кажется еще более хрупкой и нежной, видна красота заснеженных ветвей.





Не только природа красива зимой. В портрете " Снегурочка" выразительно переданы детали облика (корона или шапочка, опушка, узоры на шубке)



Рисунки детей средней группы «Зимний лес» (гуашь, соль)



Зимняя ночь изображена в **рисунке** " Зимний лес" (гуашь). Использовано контрастное изображение: белый снег кажется еще более ослепительно белым на фоне черного неба. Пейзажи получились очень выразительными.







Рисунок "Снегирь" (гуашь) демонстрирует способность замечать и передавать характерные особенности зимующих птиц.



Кира К.



София В.



Милана К.



Аня М.



«Дед Мороз» (Рисование ладошкой, солью)

